

第十八届全国高校国际贸易学科协作组会议

暨 2019 年中国国际贸易学科发展论坛议程（更新版）

2019 年 11 月 22 日（星期五）

14: 00-20: 00	参会代表报到/注册：下榻酒店大堂
20: 30-21: 30	常务理事单位会议（紫金港国际大酒店）

2019 年 11 月 23 日（星期六）上午

08: 00-08: 40	会议注册：浙江大学紫金港校区临水报告厅外
09: 00-09: 30	大会开幕式
主持人： 黄先海 教授 浙江大学经济学院院长、 长江学者特聘教授 地点：临水报告厅	领导致辞： 张钱江 浙江省商务厅副厅长 浙江大学校领导 林桂军 对外经济贸易大学国家对外开放研究院执行院长、 全国高校国际贸易学科协作组秘书长
09: 30-09: 40	合影（临水报告厅现场）
09: 40-11: 00	大会主题演讲（一）
主持人： 洪俊杰教授 对外经贸大学国际经济贸 易学院院长，长江学者 特聘教授 地点：临水报告厅	(1) 09: 40-10: 00 我国应对欧一加临时仲裁机制的策略 林桂军（教授、全国高校国际贸易学科协作组秘书长） (2) 10: 00-10: 20 自贸区研究联盟的倡议 赵忠秀（教授、山东财经大学校长） (3) 10: 20-10: 40 中国政府经济角色的新解读——新政府经济 学的构建 黄先海（教授、浙江大学经济学院院长，长江学者） (4) 10: 40-11: 00 全球价值链发展的新格局与政策含义 盛斌（教授、南开大学经济学院院长，长江学者）
11: 00-11: 15	茶歇

11: 15-11: 55	大会主题演讲（二）
<p>主持人：唐宜红 （教授、中央财经大学）</p> <p>地点：临水报告厅</p>	<p>（1）11: 15-11: 35 市场一体化与经济增长——来自长城和灯光数据的证据 洪俊杰（教授、对外经贸大学国际经济贸易学院院长、长江学者）</p> <p>（2）11: 35-11: 55 大国产业链与全球价值链相互嵌入的历史、理论、政策逻辑 黄建忠（教授、上海对外经贸大学经贸学院院长）</p>
12: 00-14: 00	自助午餐：紫金港西区大食堂（三层）

2019年11月23日（星期六）下午

平行论坛环节（一）	
14: 00-15: 40	专家论坛 1
<p>主持人：范爱军 （教授、山东大学）</p> <p>地点：经院 120</p>	<p>（1）14: 00-14: 25 State Aid in Government Procurement 曹小勇（教授、对外经贸大学）</p> <p>（2）14: 25-14: 50 不确定年代的贸易政策 钱学锋（教授、中南财经政法大学）</p> <p>（3）14: 50-15: 15 智能制造对出口的影响——基于全球 71 个国家工业机器人的经验证据 唐宜红（教授、中央财经大学）</p> <p>（4）15: 15-15: 40 互联网化对中国企业出口国内增加值提升的研究 沈国兵（教授、复旦大学）</p>
14: 00-15: 40	专题论坛 1：全球价值链研究（I）
<p>主持人：屠新泉 （教授、对外经贸大学）</p> <p>地点：经院 109</p>	<p>（1）14: 00-14: 25 知识产权保护、技术距离与中国全球价值链升级 余骁（讲师、浙江工商大学）</p> <p>（2）14: 25-14: 50 技术进步、全球价值链与贸易开放：来自双边国家制造业的经验证据 耿伟（教授、天津财经大学）</p> <p>（3）14: 50-15: 15 开发区政策与出口企业全球价值链地位——上下游分工与价值分配的双重视角 沈鸿（讲师、浙江财经大学）</p>

	(4) 15: 15-15: 40 中国内、外资企业在全价值链中的嵌入位置与演进路径研究 闫云凤 (副教授、首都经贸大学)
14: 00-15: 40	专题论坛 2: 贸易保护与贸易摩擦 (I)
主持人: 余林徽 (副教授、浙江大学) 地点: 经院 111	(1) 14: 00-14: 25 贸易摩擦对中国参与区域价值链的联动机制与重构效应 周玲玲 (博士生、对外经贸大学) (2) 14: 25-14: 50 企业多元化战略能有效应对贸易摩擦吗? 蔡晨晨 (硕士生、南京农业大学) (3) 14: 50-15: 15 中美贸易摩擦的福利效应量化研究——基于纳入美国区域的结构模型分析 范子杰 (副教授、湖南大学) (4) 15: 15-15: 40 全球价值链地位攀升能否规避反倾销壁垒? 基于中国微观企业的证据 张志明 (副教授、广东外语外贸大学)
14: 00-15: 40	专题论坛 3: 贸易、知识产权与创新 (I)
主持人: 魏浩 (教授、北京师范大学) 地点: 经院 113	(1) 14: 00-14: 25 知识产权保护与企业进口需求——基于中国省级微观企业的证据 邓利 (硕士生、中南财经政法大学) (2) 14: 25-14: 50 知识产权国际合作与中国企业出口行为——基于“专利审查高速路”协议的准自然实验 段凡 (博士生、湖南大学) (3) 14: 50-15: 15 外国在华专利与中国企业出口 刘霞 (讲师, 北京第二外国语学院) (4) 15: 15-15: 40 高新技术企业认定与出口国内增加值率: 事实与机制 孙京洲 (博士生、湖南大学)
14: 00-15: 40	专题论坛 4: 国际金融与贸易 (I)
主持人: 殷德生 (教授、华东师范大学) 地点: 经院 115	(1) 14: 00-14: 25 Asymmetric Co-movement of Asian Currencies with the Chinese Yuan Since Its Inclusion in the SDR Yanping Zhao (副教授、中国海洋大学) (2) 14: 25-14: 50 人民币汇率升值对中国制造业企业进口产品质量影响研究 姜伟 (副教授、北京工业大学) (3) 14: 50-15: 15 货币政策溢出效应、经贸联系与全球化水平——基于全球向量自回归模型的实证检验 张哲 (博士生、南开大学)

	(4) 15: 15-15: 40 人民币升值和中国直接对外投资 林发勤 (教授、中国农业大学)
14: 00-15: 40	专题论坛 5: 对外直接投资
主持人: 于津平 (教授、南京大学) 地点: 经院 116	(1) 14: 00-14: 25 国际投资保护是否会增加我国对外直接投资企业财务风险? ——基于上市公司数据的微观实证研究 余官胜(副教授、福建师范大学) (2) 14: 25-14: 50 企业杠杆率与对外直接投资: 基于中国上市公司微观数据的研究 欧阳艳艳(副教授、中山大学) (3) 14: 50-15: 15 高管的海外经历与中国企业的海外直接投资决策——来自中国沪深 A 股非金融类上市公司的证据 李瑞琴(教授、中央财经大学) (4) 15: 15-15: 40 对外直接投资与企业境内生存——基于母国与东道国制度视角的经验研究 蒋纳(博士生、上海大学)
14: 00-15: 40	专题论坛 6: “一带一路”研究
主持人: 许和连 (教授、湖南大学) 地点: 经院 118	(1) 14: 00-14: 25 “一带一路”倡议提升了中国价值链分工地位吗? 戴翔(教授、南京审计大学) (2) 14: 25-14: 50 “一带一路”倡议的对外投资促进效应——基于 2015-2016 年中国企业绿地投资的双重差分检验 吕越(副教授、对外经贸大学) (3) 14: 50-15: 15 正式制度差异、“一带一路”倡议与中国企业直接投资模式选择 谢庆(博士生、中南大学) (4) 15: 15-15: 40 “一带一路”背景下境外经贸合作区对中国 OFDI 的异质性影响 张相伟(讲师、河南财经政法大学)
14: 00-15: 40	专题论坛 7: 国际贸易产品理论与实证
主持人: 崔日明 (教授、辽宁大学) 地点: 经院 121	(1) 14: 00-14: 25 进口中间品质量、成本加成与中国企业持续出口 李宏兵(副教授、北京邮电大学) (2) 14: 25-14: 50 FDI 技术溢出、吸收能力与出口复杂度——基于外部配套设施的理论和实证分析 毛艳华(教授、中山大学)

	<p>(3) 14: 50-15: 15 中国企业出口产品多样性“失踪”之谜——基于外资进入视角的研究 张鹏杨（讲师、北京工业大学）</p> <p>(4) 15: 15-15: 40 估算进口产品需求：一个新方法及其应用 符大海（副教授、中央财经大学）</p>
14: 00-15: 40	专题论坛 8：国际贸易与环境问题
<p>主持人：彭水军 （教授、厦门大学）</p> <p>地点：经院 203</p>	<p>(1) 14: 00-14: 25 全球价值链框架下碳减排责任分配方案 贾真（硕士生、湖南大学）</p> <p>(2) 14: 25-14: 50 基于全球价值链的中国对外贸易隐含碳排放研究 杨馥嘉（硕士生、吉林大学）</p> <p>(3) 14: 50-15: 15 中间品进口及关税减免对企业污染排放的影响研究 孙淑琴（副教授、山东大学）</p> <p>(4) 15: 15-15: 40 环境规制对中国企业出口国内增加值的影响研究 朱力（硕士生、安徽财经大学）</p>
14: 00-17: 20	特色论坛 1：长三角数字贸易论坛（议程待完善）
<p>上半场： 14: 00—15: 40</p> <p>主持人：沈瑶 （教授、上海大学）</p> <p>地点：经院 213</p>	<p>(1) 14: 00-14: 20 全球数字贸易发展态势及我省对策 乐宁（浙江省商务厅综合处）</p> <p>(2) 14: 20-14: 40 （商务厅待定）</p> <p>(3) 14: 40-15: 00 跨境电子商务与出口贸易增长——来自国家首批跨境电商试点城市的证据 温湖炜（讲师、南昌大学）</p> <p>(4) 15: 00-15: 20 电子商务对全球价值链嵌入的影响研究 李怀政（教授、浙江工商大学）</p> <p>(5) 15: 20-15: 40 服务业开放对企业出口国内价值链的影响——基于附加值率和长度视角 杜运苏（教授、南京财经大学）</p>
	茶歇
<p>下半场： 16: 00—17: 20</p>	<p>(6) 16: 00-16: 20 Does Internet Security Matter for Foreign Direct Investment? A Spatial Econometric Analysis 黄友星（副教授、中国海洋大学）</p> <p>(7) 16: 20-16: 40 线下市场分割是否促进了企业线上销售——对中国电子商务扩张的一种解释 房超 马述忠（浙江大学）</p>

<p>主持人：刘玲</p> <p>（主任，浙江省商务研究院“一带一路”研究中心）</p> <p>地点：经院 213</p>	<p>（8）16：40-17：00 人力资本投资结构、电子商务与经济增长 郑佳豪（硕士生、浙江工商大学）</p> <p>（9）17：00-17：20 行业竞争、生命周期与跨境电商企业出口绩效——来自跨境电商平台的证据 梁绮慧 马述忠（浙江大学）</p>
---	--

2019 年 11 月 23 日（星期六）下午

平行论坛环节（二）	
16：00-17：40	专家论坛 2
<p>主持人：林发勤</p> <p>（教授、中国农业大学）</p>	<p>（1）16：00-16：25 以“稳外资”促“稳就业” 谢申祥（教授、山东财经大学）</p> <p>（2）16：25-16：50 Trade policy uncertainty and innovation 刘青（教授、中国人民大学）</p> <p>（3）16：50-17：15 南南保护主义、贸易冲击与企业内产品调整——来自印度对华反倾销的证据 陈勇兵（教授、厦门大学）</p> <p>（4）17：15-17：40 官方媒体宣传、市场环境与企业创新——基于大数据视角下企业专利的证据 何欢浪（教授、上海对外经贸大学）</p>
16：00-17：40	专题论坛 9：全球价值链研究（II）
<p>主持人：祝树金</p> <p>（教授、湖南大学）</p> <p>地点：经院 109</p>	<p>（1）16：00-16：25 出口持续时间会影响企业在全价值链的攀升吗 李向毅（博士生、中南财经政法大学）</p> <p>（2）16：25-16：50 服务业离岸外包、全球价值链与中国制造业国际竞争力 蒋庚华（副教授、山西大学）</p> <p>（3）16：50-17：15 全球价值链嵌入对工资差距的影响研究——基于全球价值链参与度及地位指数视角 钱之凌（博士生、北京理工大学）</p> <p>（4）17：15-17：40 全球价值链下中国对美国的 OFDI 与出口的关联性研究 臧新（副教授、东南大学）</p>
16：00-17：40	专题论坛 10：贸易保护与贸易摩擦（II）

<p>主持人：沈国兵 (教授、复旦大学)</p> <p>地点：经院 111</p>	<p>(1) 16: 00-16: 25 非关税壁垒下企业的出口边际和产品升级——来自美国对华农产品进口拒绝的经验证据 茅锐 (副教授、浙江大学)</p> <p>(2) 16: 25-16: 50 进口竞争还是产业转移? ——反驳“中国综合症状”的新证据 李兵 (副教授、中山大学)</p> <p>(3) 16: 50-17: 15 中美贸易摩擦对世界主要经济体的潜在影响-基于多国动态 CGE 模型的实证研究 孙乾坤 (讲师、北京第二外国语学院)</p> <p>(4) 17: 15-17: 40 美国技术性贸易措施与中国制造业企业的出口行为 陈雯 (教授、厦门大学)</p>
<p>16: 00-17: 40</p>	<p>专题论坛 11: 贸易、知识产权与创新 (II)</p>
<p>主持人：陈勇兵 (教授、厦门大学)</p> <p>地点：经院 113</p>	<p>(1) 16: 00-16: 25 出口需求冲击与企业创新——基于专利数量和质量的分析 师艳敏 (硕士生、上海对外经贸大学)</p> <p>(2) 16: 25-16: 50 出口退税政策与中国企业创新行为 赵瑞丽 (讲师、上海对外经贸大学)</p> <p>(3) 16: 50-17: 15 外资进入与中国式创新双低困境破解——基于企业专利数据的经验分析 诸竹君 (讲师、浙江工商大学)</p> <p>(4) 17: 15-17: 40 Does property rights protection affect export quality? Evidence from a property law enactment 李杰 (教授、暨南大学)</p>
<p>16: 00-17: 40</p>	<p>专题论坛 12: 国际金融与贸易 (II)</p>
<p>主持人：郎丽华 (教授、首都经贸大学)</p> <p>地点：经院 115</p>	<p>(1) 16: 00-16: 25 中国银行业开放与企业出口行为 董支晓 (博士生、中央财经大学)</p> <p>(2) 16: 25-16: 50 Constitutional Budget Rules and Current Account: A View from Twin Deficits 林峰 (副教授、华南理工大学)</p> <p>(3) 16: 50-17: 15 中国大宗商品期货价格与国际原油价格联动性的研究 张天顶 (副教授、武汉大学)</p>

	(4) 17: 15-17: 40 国内市场势力是否影响海外并购短期绩效? 杨波 (教授、中南财经政法大学)
16: 00-17: 40	专题论坛 13: 国际贸易与劳动经济 (I)
主持人: 罗长远 (教授、复旦大学) 地点: 经院 116	(1) 16: 00-16: 25 外资并购与目标企业劳动收入份额 李方静 (讲师、湖北经济学院) (2) 16: 25-16: 50 全球价值链视角下美国制造业就业及变动机制研究 钟源 (博士生、湖南大学) (3) 16: 50-17: 15 出口产品质量与工薪差距——基于中国行业层面数据的研究 王子睿 (博士生, 辽宁大学) (4) 17: 15-17: 40 中美就业转移分解研究: 基于世界投入产出模型的分析 唐静仪 (博士生、湖南大学)
16: 00-17: 40	专题论坛 14: 区域经济与贸易
主持人: 钱学锋 (教授、中南财经政法大学) 地点: 经院 118	(1) 16: 00-16: 25 国内区域一体化如何影响企业出口? ——基于长三角扩容的准自然实验 杨航英 (博士生、复旦大学) (2) 16: 25-16: 50 高速铁路建设推动中国城市产业结构变迁了吗? 李建明 (博士生、湖南大学) (3) 16: 50-17: 15 长吉图先导区战略是否促进了地区经济发展? ——基于 2003-2016 年面板数据 DID 模型的实证考察 关嘉麟 (副教授、吉林财经大学) (4) 17: 15-17: 40 增值税改革与企业出口动态 陈瑾 (博士生、西南财经大学)
16: 00-17: 40	专题论坛 15: 地缘政治与国际贸易
主持人: 符大海 (副教授、中央财经大学) 地点: 经院 203	(1) 16: 00-16: 25 Make Love, Not War: on Religion and Interstate Conflicts 董保民 (教授、河南大学) (2) 16: 25-16: 50 政治关系与中非贸易 孙泽生 (教授、上海师范大学) (3) 16: 50-17: 15 进口贸易构成与国家创新水平——来自 124 个经济体的经验研究 兰宜生 (教授、上海财经大学)

	(4) 17: 15-17: 40 中国与欧亚经济联盟建立自贸区的经济效应和现实路径选择——基于 GTAP 模型的研究 李娟（硕士生、宁夏大学）
16: 00-17: 40	特色论坛 2: 国贸协科组教育教学人才培养论坛（主题：“一带一路”国际经济高端人才培养）
主持人： 陆菁 （教授、浙江大学） 地点：经院 121	<p>(1) 崔日明（辽宁大学）：“一流专业”和“一流课程”建设的新思路和新举措</p> <p>(2) 陈岩（北京邮电大学）：虚拟仿真金课建设的理论与实践</p> <p>(3) 范爱军（山东大学）：国际贸易精品慕课教学经验分享</p> <p>(4) 宏结（中国政法大学）：一带一路背景下国际商务“四跨”人才培养模式探索与实践</p> <p>(5) 马野青（南京大学）：南京大学国际经济贸易系国际经济人才培养的体会</p> <p>(6) 刘文革（浙江工商大学）：大数据背景下国际贸易教学面临新挑战新机遇</p> <p>(7) 孙淑琴（浙江大学）：一带一路与国际化人才培养：基于山东大学经济学院的实践思考</p> <p>(8) 陆菁（浙江大学）：“一带一路”国际商务人才培养：浙江大学经验</p> <p>(9) 姜玉梅（西南财经大学）：“一带一路”商务人才培养的西财探索</p>
17: 40-19: 00	招待晚宴：紫金港西区大食堂（三层）
19: 30-21: 30	期刊编辑与作者交流会
主持人：宋华盛（教授、浙江大学） 地点：经院 120	《新华文摘》、《世界经济》、《国际贸易问题》等期刊主编/编辑、专家、学者和研究生

2019年10月24日（星期日）上午

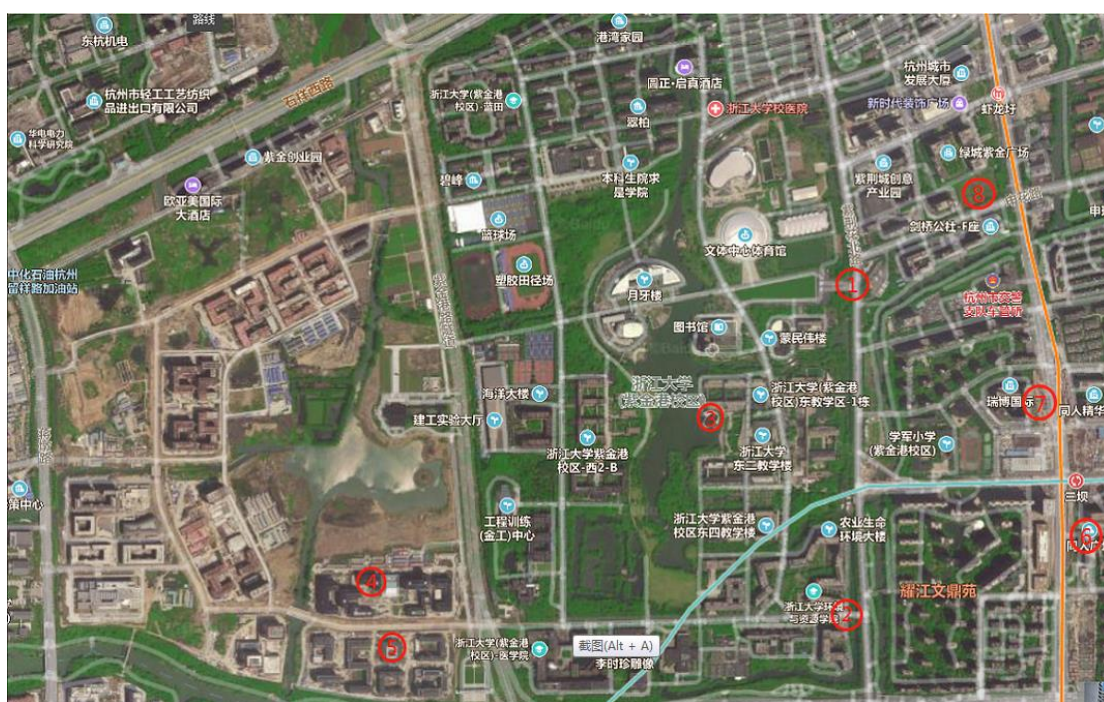
平行论坛环节（三）	
08: 30-10: 10	专家论坛 3
主持人：张明志 （教授、厦门大学） 地点：经院 120	（1）08: 30-08: 55 进口产品种类与企业生产率——基于中国制造业微观企业的实证分析 许统生（教授、江西财经大学） （2）08: 55-09: 20 贸易政策不确定性与中国制造业进口研究 毛其淋（副教授、南开大学） （3）09: 20-09: 45 贸易自由化与中国居民社会公平感——基于2010-2015年CGSS数据的研究 孙楚仁（教授、广东外语外贸大学） （4）09: 45-10:10 Markets and Markups: A New Empirical Framework and Evidence on Exporters from China 宋华盛（教授、浙江大学经济学院）
08: 30-10: 10	专家论坛 4
主持人：姜玉梅 （教授、西南财经大学） 地点：经院 121	（1）08: 30-08: 55 Financial Constraint, Productivity, and Export Transition: An Empirical Study of Chinese Exporters 罗德明（教授、浙江大学） （2）08: 55-09: 20 Fiduciary Money, Silver, and the Chinese Macroeconomy, 1890-1936 陈波（教授、华中科技大学） （3）09: 20-09: 45 International Liberalization and Intranational Deviations from the Law of One Price 李志远（教授、复旦大学） （4）09: 45-10: 10 “走出去”是否缓解了企业的融资约束？“一带一路”倡议准自然实验的证据 罗长远（教授、复旦大学）
08: 30-10: 10	专题论坛 17: 贸易开放及自贸区建设
主持人：顾国达 （教授、浙江大学经济学院） 地点：经院 109	（1）08: 30-08: 55 贸易开放如何影响中国制造业企业的生存状况？黄漓江（讲师、济南大学） （2）08: 55-09: 20 中国自由贸易试验区的地区经济拉动效应研究？——基于合成控制法的实证检验 蓝天（副教授、东北财经大学）

	<p>(3) 09: 20-09: 45 自贸试验区促进了地区经济的稳态增长吗? ——基于数据包络分析和双重差分法的验证 冯雪 (博士生、首都经贸大学)</p> <p>(4) 09: 45-10: 10 国际贸易与近代城市化: 以“一战”为外生冲击的经验研究 庄嘉霖 (博士生、厦门大学)</p>
08: 30-10: 10	专题论坛 18: 经济与贸易政策不确定性
<p>主持人: 何欢浪 (教授、上海对外经贸大学) 地点: 经院 111</p>	<p>(1) 08: 30-08: 55 贸易政策不确定性是否诱发了企业金融化? ——来自中国制造业上市公司的证据 林志帆 (博士后、中山大学)</p> <p>(2) 08: 55-09: 20 经济政策不确定性、政府补贴与战略性新兴产业创新 曲丽娜 (博士生、辽宁大学)</p> <p>(3) 09: 20-09: 45 贸易政策不确定性与中国城市产业升级 吴金鹏 (硕士生、中南财经政法大学)</p> <p>(4) 09: 45-10: 10 贸易政策不确定性与企业加成率: 理论机制与实证检验 谢杰 (教授、浙江工商大学)</p>
08: 30-10: 10	专题论坛 19: 国际贸易与劳动经济 (II)
<p>主持人: 董保民 (教授、河南大学) 地点: 经院 113</p>	<p>(1) 08: 30-08: 55 制造业全球价值链分工中的劳动要素收入份额 何树全 (教授、上海大学)</p> <p>(2) 08: 55-09: 20 贸易失衡对中国收入不平等的影响研究 ——来自企业层面的微观证据 汤恒运 (硕士生、中南财经政法大学)</p> <p>(3) 09: 20-09: 对贸易会导致去工业化吗? ——基于跨国面板数据的实证分析 李燕云 (硕士生、中央财经大学)</p> <p>(4) 09: 45-10: 10 人力资本扩张提高了企业出口国内增加值率吗? ——基于“高校扩招”政策的准自然实验研究 孙孟蓓 (硕士生、合肥工业大学)</p>
08: 30-10: 10	专题论坛 20: 开放经济中的社会个体

<p>主持人：曲如晓 (教授、北京师范大学)</p> <p>地点：经院 115</p>	<p>(1) 08: 30-08: 55 出口扩张是否影响了儿童发病率？—来自中国的证据 刘铠豪 (讲师、山东大学)</p> <p>(2) 08: 55-09: 20 汇率冲击的个体消费效应：基于地区异质性的考察 路佳佳 (硕士生、中南财经政法大学)</p> <p>(3) 09: 20-09: 45 “海归” 高管特质与企业社会责任履行-基于 A 股上市公司的经验数据 李心斐 (博士生、北京林业大学)</p> <p>(4) 09: 45-10: 10 (待确定)</p>
<p>08: 30-10: 10</p>	<p>专题论坛 21：中国经济改革与微观企业</p>
<p>主持人：成新轩 (教授、河北大学)</p> <p>地点：经院 116</p>	<p>(1) 08: 30-08: 55 经济政策不确定性、OFDI 和服务业全要素生产率——来自中国服务业微观企业的证据 吴金龙 (硕士生、南京财经大学)</p> <p>(2) 08: 55-09: 20 实际汇率升值对出口农产品质量的动态影响 幸梦莹 (博士生、浙江大学)</p> <p>(3) 09: 20-09: 45 外资企业真的环境友好吗？——基于绿色专利和排污费视角的再考察 武力超 (副教授、厦门大学)</p> <p>(4) 09: 45-10: 10 WTO 改革将如何影响中国经济？ 李春顶 (教授、中国农业大学)</p>
<p>10: 10-10: 30</p>	<p>茶歇</p>
<p>10: 30-11: 30</p>	<p>大会主题演讲 (三)</p>
<p>主持人：张亚斌 (教授、湖南大学)</p> <p>地点：经院 120</p>	<p>(1) 10: 30-10: 50 抓住难得机遇，重振改革开放新体系 佟家栋 (教授、南开大学)</p> <p>(2) 10: 50-11: 10 中美贸易摩擦对中国出口贸易的影响分析 陆毅 (教授、清华大学)</p> <p>(3) 11: 10-11: 30 从跨境电子商务到全球数字贸易：新征途与新诠释 马述忠 (教授、浙江大学)</p>
<p>11: 30-11: 40</p>	<p>茶歇</p>
<p>11: 40-12: 10</p>	<p>大会闭幕式</p>

主持人：葛赢 (教授、浙江大学) 地点：经院 120	(1) 论坛总结 (2) 下届承办单位发言
12: 20-13: 30	自助午餐：紫金港西区大食堂（三层）

会务相关信息



标注 1：浙江大学紫金港校区正门

标注 2：浙江大学紫金港校区东二门

标注 3：浙江大学紫金港校区临水报告厅

标注 4：浙江大学紫金港校区新经济学院大楼

标注 5：浙江大学紫金港校区留学生食堂

标注 6：杭州唐人儒亿酒店（雅夫国际酒店）

标注 7：杭州圆正启真水晶酒店

标注 8：杭州紫金港国际饭店

◆会议地址：

开幕式：浙江大学紫金港校区临水报告厅（图标注 2）

分论坛会场：浙江大学紫金港校区新经济学院大楼（图标注 4）

闭幕式：浙江大学紫金港校区新经济学院大楼泰然报告厅（图标注 4）

酒店地址：

1) 紫金港国际饭店：杭州市西湖区申花路 796 号（近地铁 2 号线虾龙圩站 C 出口）

酒店联系电话：0571-89710000

2) 唐人儒亿酒店（雅夫国际酒店）：古墩路 598 号同人广场 C 座（近地铁 2 号线三坝站 F 出口）

酒店联系电话：0571-88166656

3) 启真水晶酒店：浙江省杭州市西湖区三墩镇古墩路 671 号（近地铁 2 号线三坝站 B3 出口）

酒店联系电话：0571-86759999

◆会议会费：

会费金额：500 元/人，11 月 23 号开幕式临水报告厅签到处领取会费发票

打款账户信息：（打款备注发票抬头、税号及打款人姓名）

打款账号：3301040160012591064

账户名称：浙江经院会务服务有限公司

开户行：杭州银行西湖支行

◆交通信息：

1) 杭州萧山国际机场

方案 A：乘机场大巴到武林门，再乘坐 10。路公交从武林门南上车到紫金港校区终点站

方案 B：乘机场大巴到武林门，再乘坐地铁 2 号线从武林门站（良渚方向）上车到地铁 2 号线虾龙圩站 C 出口出站沿申花路向西到浙大紫金港校区。

2) 火车东站

方案 A：地铁 1 号线（湘湖方向）到凤起路站，同站换乘地铁 2 号线（良渚方向）虾龙圩站 C 出口出站沿申花路向西到达浙大紫金港校区。

方案 B：火车东站西广场乘坐 93 路到终点站浙大紫金港校区（中心站）。

3) 火车城站

方案 A：地铁 1 号线（下沙江滨方向）到凤起路站，同站换乘地铁 2 号线（良渚方向）虾龙圩站 C 出口出站沿申花路向西到达浙大紫金港校区。

方案 B：乘 90 路到文晖大桥西换乘 74 路到达紫金港校区。

4) 长途汽车

a) 杭州汽车客运中心站

地铁 1 号线（湘湖方向）到凤起路站，同站换乘地铁 2 号线（良渚方向）虾龙圩站 C 出口出站沿申花路向西到达浙大紫金港校区。

b) 汽车南站：

乘 13 路公交车从三廊庙（brt）站到密渡桥站换乘 10 路到浙大紫金港校区（中心站）。

c) 汽车西站：

乘 310 路到皇朝花园西换乘 89 路到浙大紫金港校区（中心站）。

d) 汽车北站：

乘 91 路区间到三坝换乘 74 路到浙大紫金港校区（中心站）。

◆ 会议联络信息：

会议邮箱：xkz2019@126.com,

联络人：李春婷：18757106288；谭颖：17706440408；周默涵：15650718735；赵一涵：15202259518.